

Le système de présentation

Dans la « multibox », vous trouverez des plaques-échantillons, présentant entre autres la technique de l'enduit vénitien. Les revendeurs AURO la tiennent à votre disposition.



Une multitude de coloris

La **Peinture colorée à la chaux N° 350** est disponible dans 7 tons fascinants: jaune, terre cuite, rouge oxydé, bleu-lumière, vert, brun et anthracite. Les tons sont miscibles entre eux à volonté et permettent d'obtenir un nombre illimité de coloris.

(Vous trouverez les ratios pour les mélanges de couleur au dos des plaques-échantillons contenues dans la boîte de présentation AURO).



Vous avez besoin de ces produits:



Enduit à la chaux, qualité professionnelle N° 342
Disponible en 3,0 et 20,0 kg.



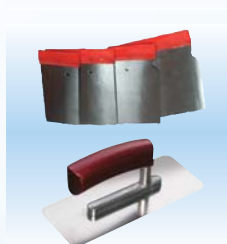
Enduit de rebouchage N° 329
Disponible en 0,5 et 3,0 kg.



Peinture colorée à la chaux N° 350
7 tons.
Disponibles en 0,25 L, 0,5 L et 2,5 L.



Cire murale N° 370-00 (incolore)
Disponible en 0,375 L, 0,75 L et 2,5 L.



Set de spatules japonaises (4 pièces)
Art. N° 073 03

Taloche vénitienne
Art. N° 073 01

Revendeur

AURO
mon monde ... naturellement

Enduit vénitien - Des murs au flair oriental



**Avec la Peinture colorée
à la chaux N° 350
et
l'Enduit à la chaux,
qualité professionnelle N° 342**

Edition: 01_2011

AURO Pflanzenchemie AG

Alte Frankfurter Str. 211 • 38122 Braunschweig • Tél. +49 531 - 281 41 0
Fax 0531 - 281 41 61 • export@auro.de • www.auro.com

Une sensation unique au toucher

Grâce à la technique d'enduit vénitien vous obtenez une surface fortement comprimée, satinée au toucher. De plus, la surface a un très bel aspect marbré. Le toucher enthousiasmera chacun!

Lors de l'application, le revêtement est fortement comprimé, ce qui le rend très résistant. Grâce à une couche supplémentaire de **Cire murale AURO N° 370** incolore, la surface devient hydrofuge, aussi cette technique peut être employée dans les salles de bain.



Mélange pour la première application

Ingrédients:

- Enduit à la chaux, qualité professionnelle N° 342 (produit en poudre)
- Enduit de rebouchage N° 329 (produit en poudre)
- Eau
- Peinture colorée à la chaux N° 350

Préparation:

- Préparez 2 parts (en poids) au total d'Enduit à la chaux N° 342 et d'Enduit de rebouchage N° 329 (5-10 % de N° 329 à rajouter au N° 342)
- Préparez 1,1 part d'eau (en poids, par rapport au poids total du mélange N° 342 + N° 329)

Mélange:

- Mélangez d'abord minutieusement la quantité de Peinture colorée à la chaux N° 350 souhaitée (ceci en fonction de l'intensité de ton requis) avec l'eau.
- Mélangez séparément la poudre d'Enduit à la chaux N° 342 avec la poudre d'Enduit de rebouchage N° 329.
- Versez petit à petit le mélange de poudre dans le mélange coloré (peinture colorée + eau) et remuez en évitant la formation de grumeaux.
- Laissez gonfler 2 à 5 minutes et remuez bien à nouveau.
- La masse à enduire est prête à être appliquée.

Conseil: Ne préparez pas plus de mélange à enduire que la quantité qui peut être utilisée dans les 45 minutes. L'ajout d'enduit de rebouchage diminue le délai d'application.

Mélange pour les applications ultérieures

- Préparez 2 parts (poids) de poudre d'Enduit à la chaux N° 342 (uniquement) et 1,1 part d'eau.
- Mélangez d'abord minutieusement la quantité de Peinture colorée à la chaux N° 350 souhaitée avec l'eau.
- Versez ensuite la poudre d'Enduit à la chaux N° 342, petit à petit, dans le mélange coloré et mélangez en évitant la formation de grumeaux.

Conseil: Ne préparez pas plus de mélange à enduire que la quantité qui peut être utilisée dans les 8 heures.

Imprégnation des panneaux de construction à sec

Si vous souhaitez utiliser la technique d'enduit vénitien sur des panneaux de construction à sec, respectez impérativement les conseils des fabricants des panneaux. Il est recommandé de recouvrir les panneaux avec un revêtement non-tissé, comme l'Ecovlies d'Erfurt, avant d'appliquer un revêtement coloré.

Le revêtement non-tissé peut être collé sur le support de la manière suivante:

- Mélangez 100 g de Colle pour papier peint N° 389 avec 4 l d'eau et laissez gonfler pendant 30 minutes
- Ajoutez ensuite 1,5 kg de Colle pour revêtement de sol N° 382

- ou 1,5 kg de Colle universelle N° 380

Rendement pour la colle: environ 150 ml par m²

Le revêtement non-tissé est sec après environ 24 h et peut donc être recouvert.

Pour les supports à base de plâtre (enduit de plâtre, placo-plâtre), l'expérience a montré qu'une imprégnation avec la **Sous-couche pour peinture murale N° 301** est tout à fait adaptée et que le support est ainsi bien préparé pour une application de l'enduit vénitien.

L'application

La masse d'enduit colorée est appliquée sur le mur, en plusieurs couches, dans tous les sens, avec une taloche vénitienne ou une spatule japonaise. Il apparaît alors un aspect « nuageux », différent selon l'outil utilisé. Si vous n'osez pas essayer cette technique directement sur le mur, vous pouvez alors faire un premier essai sur une plaque-échantillon et vous entraîner à cette technique. Grâce à la pression appliquée avec l'outil pendant l'application, la surface est comprimée et devient lisse.

Pour intensifier l'effet, on peut également lisser la surface de nouveau avec la taloche vénitienne ou la spatule japonaise en appliquant une pression encore plus forte. La surface obtient une brillance et une protection supplémentaire, lorsqu'on applique ensuite, avec un chiffon, une couche finale de **Cire murale AURO N° 370**, que l'on polit par la suite.

Taloche vénitienne



Spatule japonaise